

PK 9501

Performance

PALFINGER



LA GRU UNIVERSALE PER QUALSIASI IMPIEGO



PK 9501 PERFORMANCE – ECONOMICA E AFFIDABILE

La PK 9501 *Performance* è un modello di gru particolarmente economico nella classe da 10 Tm. La sua affidabilità è dimostrata sia nel settore dei trasporti che in ambito edile. Equipaggiata con gli accessori adatti la gru lavora in modo multifunzionale ed economico.

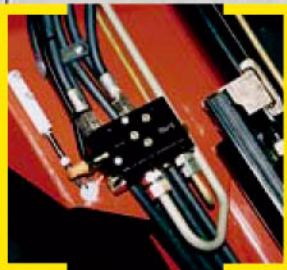
In quanto gru *Performance*, la PK 9501 è dotata resistenti sfili in profilato esagonale che aumentano la rigidità del sistema bracci ed è verniciata con vernici ecologiche ad acqua. PK 9501 *Performance* – una gru universale per molteplici impieghi!



PERFORMANCE – IL DESIGN PER LA SICUREZZA E IL COMFORT NEL LAVORO

Recupero dell'olio

L'elevata velocità del sistema di estensione è impressionante. Grazie al sistema di recupero dell'olio fornito di serie e all'ampio dimensionamento delle tubazioni oleodinamiche si ottiene una migliore efficienza in tutti gli impieghi.



Valvole di sostegno del carico

Impediscono l'abbassamento del braccio della gru e sono montate di serie su tutti i cilindri. Le valvole sono posizionate in modo tale da essere protette da danneggiamenti.



Sicurezza dall'elettronica

Il sistema di controllo elettronico opzionale PALTRONIC 50 fornisce maggiore sicurezza e comfort.

Dispositivo oleodinamico di sicurezza sovraccarico

Un'altra opzione disponibile è il dispositivo oleodinamico di controllo sovraccarico. In caso di sovraccarico questo dispositivo blocca immediatamente tutti i movimenti che possono aumentare la coppia di carico.

Comando ergonomico della gru

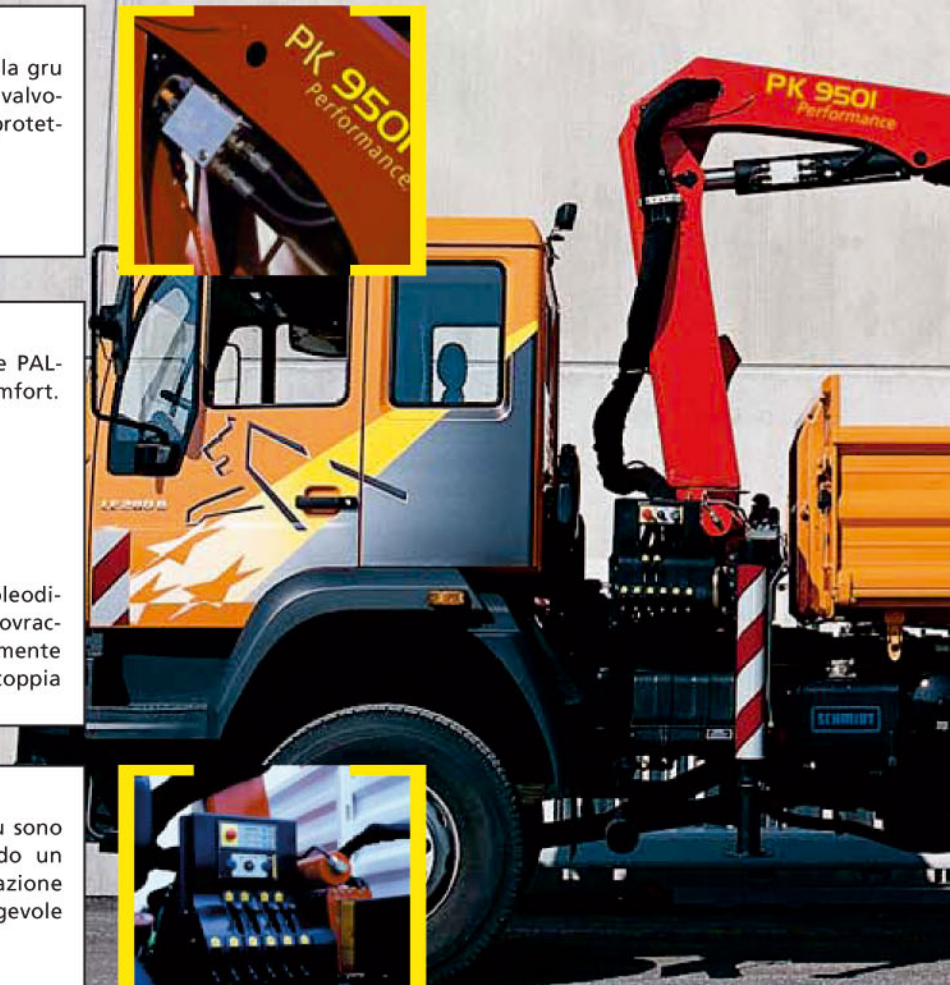
Le leve di comando delle funzioni della gru sono disposte in modo ergonomico, consentendo un lavoro comodo e razionale. La configurazione della console di comando permette un'agevole manutenzione.



Radiocomando

Il radiocomando opzionale PALFINGER con trasmissione digitale dei dati offre massima sicurezza e comfort. Il display integrato nella console di comando informa costantemente l'operatore sullo stato di sollecitazione della gru.

La valvola proporzionale load sensing permette, in combinazione con il radiocomando PALFINGER, un controllo della gru estremamente preciso.



MODERNO SISTEMA BRACCI IN CAVI PROFILATI ESAGONALI



Tubi flessibili per dispositivi accessori

Con questa opzione si assicura l'alimentazione oleodinamica ad eventuali dispositivi accessori. I tubi flessibili sono posati in canaline compatte e quindi protetti in modo ottimale.

Tubi di alimentazione olio interni

I tubi di alimentazione olio interni consentono una esecuzione compatta del sistema di estensione, assicurando una perfetta protezione da eventuali danneggiamenti.

Lubrificazione centralizzata

per tutti i perni, posizionata sul basamento.



Sistema di estensione

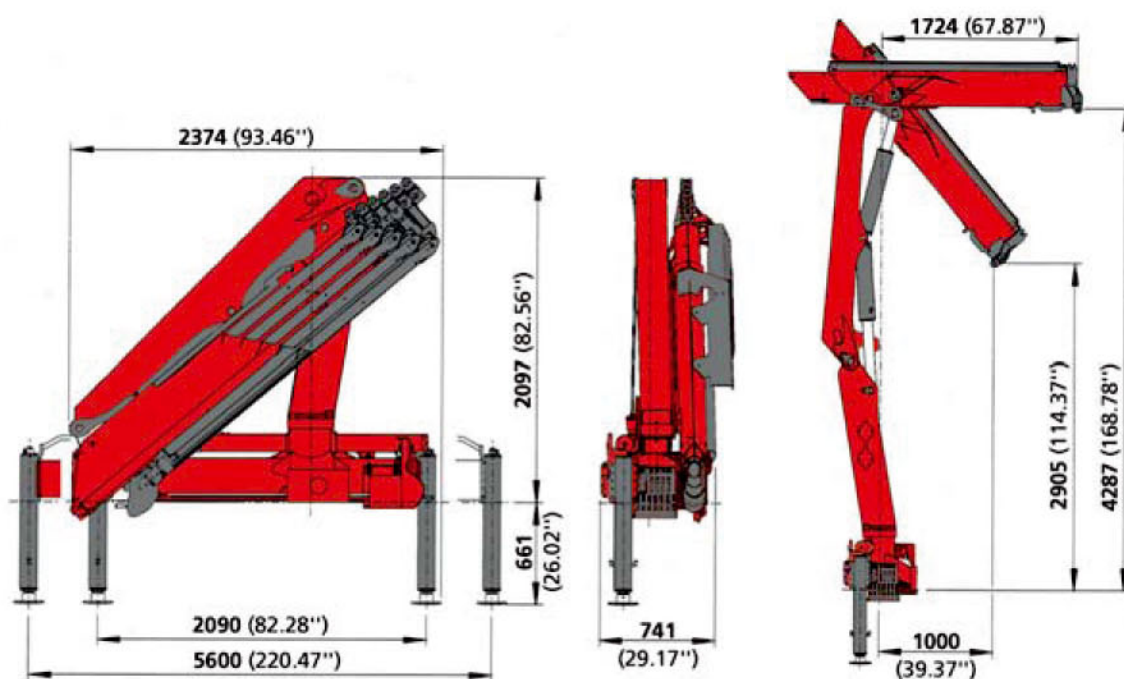
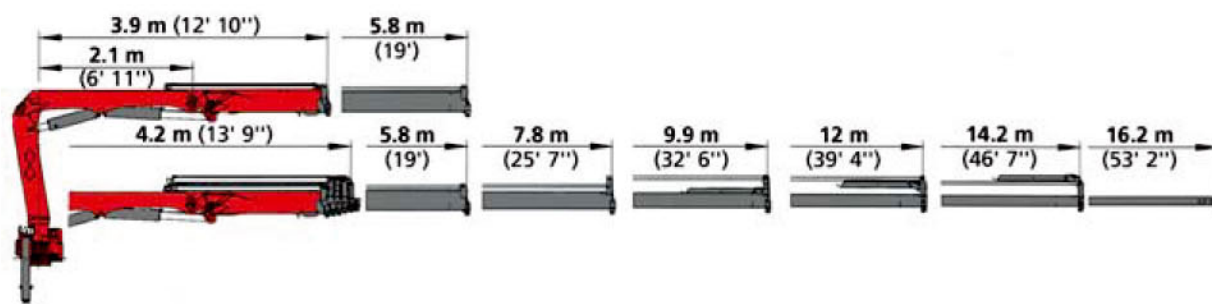
- I cilindri di estensione scorrono su rulli di scorrimento in binari tipo Jordal.
- Compensazione dell'altezza dei cilindri di spinta.



Ampie larghezze di appoggio

La PK 9501 *Performance* è adatta per tutti i normali telai di camion. Per gli stabilizzatori sono disponibili tre interassi: 3,3 m (movimentazione meccanica), 4,9 m (movimentazione meccanica o idraulica) e 5,6 m (movimentazione idraulica).

PALFINGER – LE GRU COMPROVATE DA UN'ESPERIENZA PLURIDECENNALE



PK 9501 Performance

Dati tecnici (DIN 15018 H1-B3)

Momento massimo di sollevamento	9,0 tm/88,0 kNm
Forza massima di sollevamento	5700 kg/55,9 kN
Sbraccio massimo idraulico	14,2 m
Sbraccio massimo manuale	16,2 m
Angolo di rotazione	400°

PK 9501 Performance

Gru standard

Coppia di rotazione	1,2 tm/11,8 kNm
Distanza	5,8 m
Scartamento stabilizzatori standard	3,3 m
Scartamento massimo stabilizzatori	5,6 m
Spazio necessario per il montaggio	stand. 0,65 m mass. 0,69 m
Larghezza gru ripiegata	2,4 m
Pressione di lavoro	300 bar
Portata della pompa	da 30 l/min a 45 l/min
con radiocomando e modo operative LS	da 45 l/min a 60 l/min
Peso gru standard	1039 kg

Gli accessori rappresentati nel depliant non corrispondono sempre alla versione standard. Per la configurazione della gru si deve tener conto delle norme vigenti in luogo.



DATI TECNICI

Capacità di sollevamento max. PK 9501 Performance

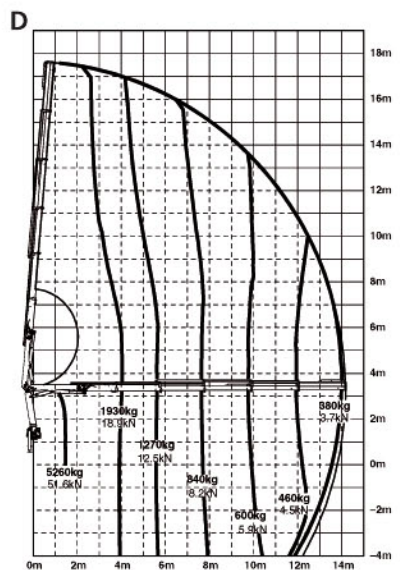
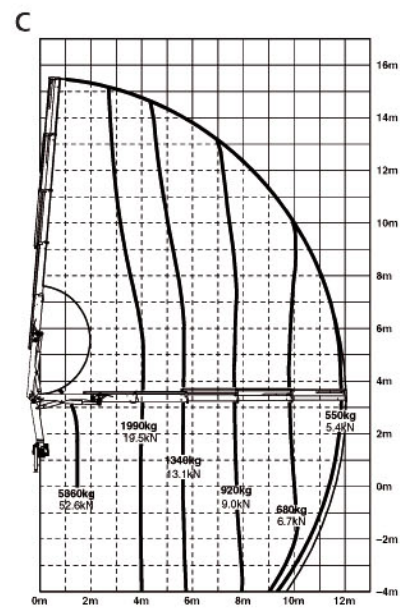
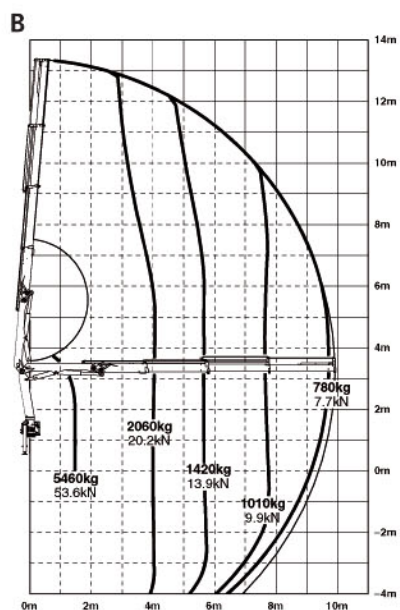
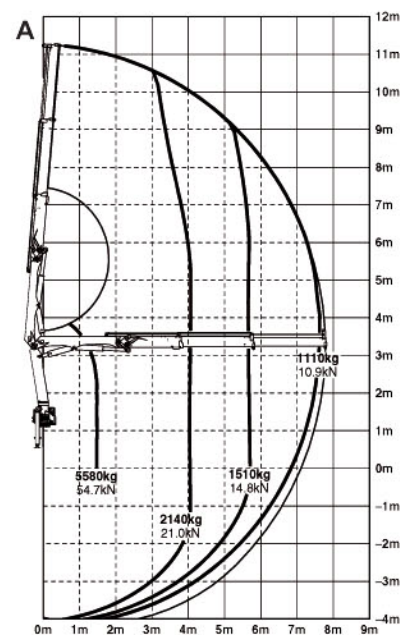
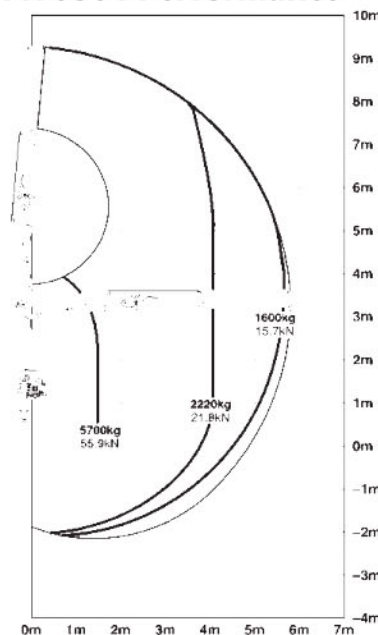
PK 9501 Performance	
idraulico	
Cap. di sollevamento max. 5700 kg/55,9 kN	
Sbraccio	Capacità
4,1 m	2220 kg/21,8 kN
5,6 m	1600 kg/15,7 kN

PK 9501 Performance A	
idraulico	
Cap. di sollevamento max. 5580 kg/54,7 kN	
Sbraccio	Capacità
4,1 m	2140 kg/21,0 kN
5,6 m	1510 kg/14,8 kN
7,6 m	1110 kg/10,9 kN

PK 9501 Performance B	
idraulico	
Cap. di sollevamento max. 5460 kg/53,6 kN	
Sbraccio	Capacità
4,1 m	2060 kg/20,2 kN
5,6 m	1420 kg/13,9 kN
7,6 m	1010 kg/ 9,9 kN
9,8 m	780 kg/ 7,7 kN
manuale	
11,9 m	590 kg/ 5,8 kN
13,9 m	480 kg/ 4,7 kN
15,9 m	390 kg/ 3,8 kN

PK 9501 Performance C	
idraulico	
Cap. di sollevamento max. 5360 kg/52,6 kN	
Sbraccio	Capacità
4,1 m	1990 kg/19,5 kN
5,6 m	1340 kg/13,1 kN
7,6 m	920 kg/ 9,0 kN
9,8 m	680 kg/ 6,7 kN
11,9 m	550 kg/ 5,4 kN
manuale	
13,9 m	440 kg/ 4,3 kN
15,9 m	360 kg/ 3,5 kN

PK 9501 Performance D	
idraulico	
Cap. di sollevamento max. 5260 kg/51,6 kN	
Sbraccio	Capacità
4,1 m	1930 kg/18,9 kN
5,6 m	1270 kg/12,5 kN
7,6 m	840 kg/ 8,2 kN
9,8 m	600 kg/ 5,9 kN
11,9 m	460 kg/ 4,5 kN
14,0 m	380 kg/ 3,7 kN
manuale	
16,0 m	310 kg/ 3,0 kN



Gli sbracci sono indicati con il primo braccio inclinato di 20° e perciò non sono i massimi.